

第八单元《确定位置》检测题(A卷)(江苏版)

(时间:70 分钟 总分:100 分)

一、填空(每空 1 分,共 23 分)

1. 竖排叫作(),横排叫作()。确定第几列一般从()往()数,确定第几行一般从()往()数。

2. 小明在班上坐在第 4 列第 5 行,用数对表示是(,);小强坐的位置用数对表示是(3,6),他坐在第()列第()行。

3. 下图是小红写的一幅字。

5			游	园	不	值		
4	应	履	怜	齿	印	苍	苔	,
3	小	扣	柴	扉	久	不	开	。
2	春	色	满	园	关	不	住	,
1	一	枝	红	杏	出	墙	来	。
0								
	1	2	3	4	5	6	7	8

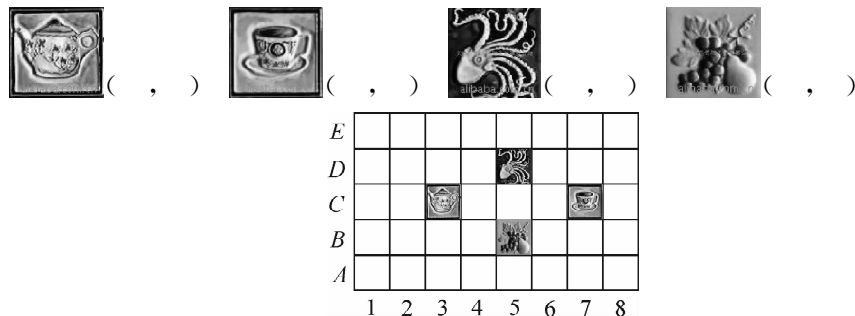
(1)“印”字在第()列第()行的位置,用数对表示是(,)。

(2)(5,3)表示的汉字是()。

(3)诗中三个“不”字的位置用数对表示分别是(,)、(,)和(,)。

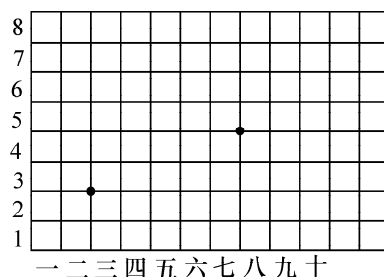
(4)第()列都是标点符号,逗号的位置用数对表示是(,)和(,)。

4. 下面是小红房间的墙面平面图,请观察下图并用数对表示四块装饰瓷砖的位置。



二、操作并回答问题(共计 34 分,10 分+10 分+14 分)

1. 下图是民生实验小学所在街区的平面图:

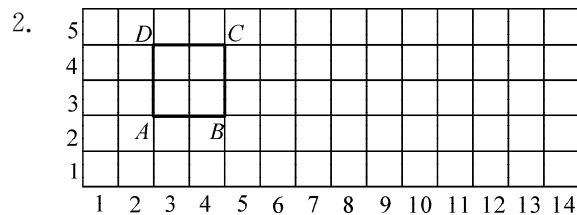


(1)民生实验小学所在的位置用数对表示为(8,5),请在图中方格里标出来(2 分)

(2)从民生实验小学向东走 2 格就是少年宫,用数对表示为(,),请在图中方格里标出来。(2 分)

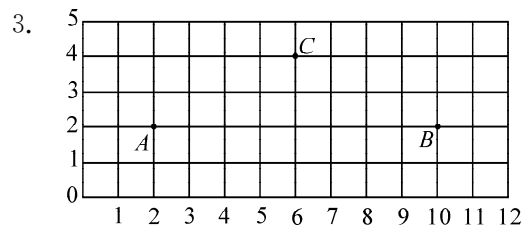
(3)从少年宫向西走 7 格再向北走 3 格就到了人民公园,用数对表示()。(2 分)

(4)李刚同学家在(3,3)的位置,他每天上学先向()面走()格,再向()面走()格就到学校了。(4 分)



(1)用数对表示正方形四个顶点 A、B、C、D 的位置。(4 分)

(2)在图上标出 E(10,1),F(12,1),G(10,4),H(8,4),并顺次连接 E、F、G、H、E 点。围成的是什么图形? (6 分)



(1)用数对表示 A、B、C 的位置。(6 分)

(2)在图中标出点 D(6,1),E(10,4),再顺次连接 B、D、C、E、B。围成的是什么图形? (8 分)

三、看图并回答问题(共 20 分,每题 5 分)

下面是某校教学大楼的平面图,以层数为行,每层的教室为列,每一层为一个年级的 5 个班级。

第 6 行	六(1)	六(2)	六(3)	六(4)	六(5)
第 5 行	五(1)	五(2)	五(3)	五(4)	五(5)
第 4 行	四(1)	四(2)	四(3)	四(4)	四(5)
第 3 行	三(1)	三(2)	三(3)	三(4)	三(5)
第 2 行	二(1)	二(2)	二(3)	二(4)	二(5)
第 1 行	一(1)	一(2)	一(3)	一(4)	一(5)
	第 1 列	第 2 列	第 3 列	第 4 列	第 5 列

1. 用数对表示二年级各班的位置。

2. 某班的位置是(x,4),可能是哪几个班?

3. 某班的位置是(4,x),可能是哪几个班?

4. 用数对表示你所在年级的几个班的位置。

四、解决实际问题(共 23 分,第 1 题 5 分,其他每题 6 分)

1. 用 3 辆同样的卡车去运 162 吨苹果,每辆卡车每次运 6 吨。这些卡车需要多少次才能把苹果全部运走?(列综合算式解答)

2. 一本童话故事共有 165 页,小红前 4 天看了 60 页。照这样计算,7 天能看多少页?这本书一共需要几天看完?

3. 一个宇航员在地球上的体重是 78 千克,是他在月球上体重的 6 倍。他在月球上的体重是多少千克?

4. 一只篮球重 640 克,大约是一只乒乓球的 160 倍。一只乒乓球的价格是 2.5 元,一只篮球的价格是一只乒乓球价格的 40 倍。

(1)一只乒乓球大约重多少克?

(2)自己提一个问题,并解答。